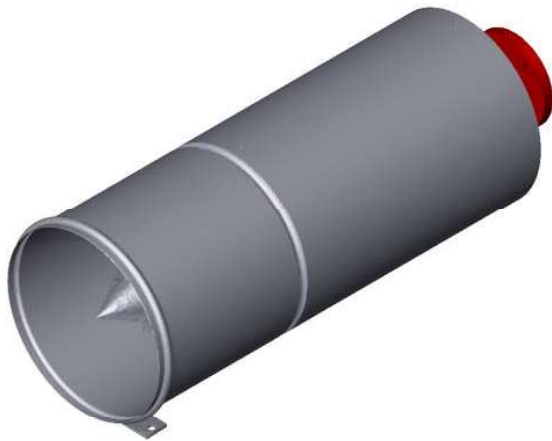


LANCIA SCHIUMA A MEDIA ESPANSIONE FISSA – LSMEF 100 – 800 lpm
MEDIUM EXPANSION FIXED FOAM BRANCHPIPE – LSMEF



Descrizione



Il Mod. LSMEF è una lancia schiuma fissa a media espansione costruita in acciaio inox e corredata di prese di aspirazione aria. La sua particolare geometria consente all'aria di essere aspirata nel getto iniziando così l'emulsificazione della schiuma prima che questa venga proiettata in aria. La lancia schiuma LSMEF è disponibile con attacco al processo filettato BSP, flangiato ANSI o UNI o qualsiasi tipo di raccordo istantaneo.

Description



The Mod. LSMEF is a medium expansion fixed foam branchpipe manufactured in stainless steel with provisions for air inducing. The specific geometry allows for air to be introduced into the jet starting the emulsification of the foam before being projected in the air. The LSMEF branchpipe is available with threaded connection BSP, flanged connection ANSI or UNI or any type of instantaneous coupling.



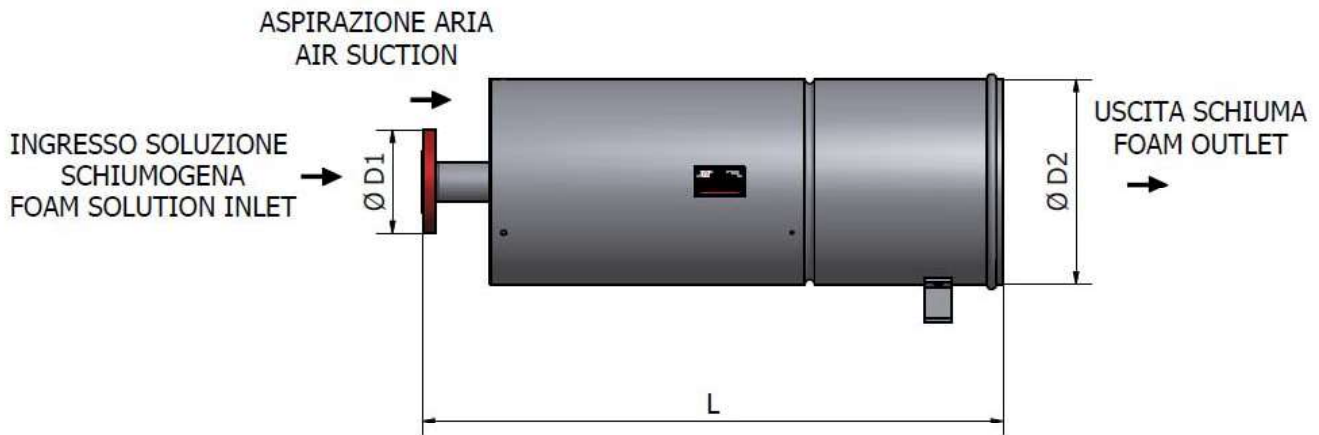
Caratteristiche tecniche

Technical characteristics

- | | |
|--|--|
| <ul style="list-style-type: none"> • Materiale lancia a scelta tra: <ul style="list-style-type: none"> • Acciaio inox AISI 316 • Acciaio inox AISI 304 • Corpo ugello a scelta tra: <ul style="list-style-type: none"> • Bronzo EN 1982 – CC491K • Acciaio inox AISI 316 • Attacco ingresso a scelta tra: <ul style="list-style-type: none"> • Attacco flangiato ANSI o UNI in acciaio al carbonio • Attacco filettato: F, BSP • Attacco con raccordi istantanei: <ul style="list-style-type: none"> • UNI, BS 336, DSP, STORZ, GOST, NH, SMS, NOR • Supporto di sostegno in acciaio al carbonio • Rapporto di espansione 1:60 (Varia con il tipo di schiumogeno) • Esecuzione idonea ad installazione esterna in ambiente marino e funzionamento con acqua mare e soluzioni schiumogene • Pressione di progetto 16 bar • Finitura al naturale | <ul style="list-style-type: none"> • Material branch pipe to be selected among: <ul style="list-style-type: none"> • Stainless steel AISI 316 • Stainless steel AISI 304 • Nozzle body material to be selected among: <ul style="list-style-type: none"> • Bronze EN 1982 – CC491K • Stainless steel AISI 316 • Inlet connection to be selected among: <ul style="list-style-type: none"> • Flanged connection ANSI or UNI in carbon steel • Threaded connection: F,BSP • Quick couplings connection <ul style="list-style-type: none"> • UNI, BS 336, DSP, STORZ, GOST, NH, SMS, NOR • Support in carbon steel • Expansion ratio 1:60 (May vary depending on the foam concentrate) • Suitable execution for external installation in marine environment and operation with sea water and foam solutions • Design pressure: 16 bar • Natural finishing |
|--|--|

Dimensioni e Pesì

Dimensions and Weights



$\varnothing D1$	$\varnothing D2$ mm	L mm	Portata Flow rate l/min – 5 bar	Pressione d'esercizio Working pressure bar	Resa schiuma ⁽¹⁾ Foam production l/min – 5 bar	Gittata Throw m – 5 bar	Peso Weight (kg)
1 1/2"	160	560	100	3 ÷ 8	6000	8	3.5
1 1/2"	235	696	200	3 ÷ 8	12000	11	6.0
2"	235	696	200	3 ÷ 8	12000	11	6.0
1 1/2"	235	696	225	3 ÷ 8	13500	11	6.0
2"	235	696	225	3 ÷ 8	13500	11	6.0
1 1/2"	235	696	250	3 ÷ 8	15000	11	6.0
2"	235	696	250	3 ÷ 8	15000	11	6.0
2"	300	846	400	3 ÷ 8	24000	12	9.0
2 1/2"	300	846	400	3 ÷ 8	24000	12	9.1
3"	300	846	400	3 ÷ 8	24000	12	9.2
2"	300	846	450	3 ÷ 8	27000	12	9.0
2 1/2"	300	846	450	3 ÷ 8	27000	12	9.1
3"	300	846	450	3 ÷ 8	27000	12	9.2
2"	300	846	500	3 ÷ 8	30000	12	9.5
2 1/2"	300	846	500	3 ÷ 8	30000	12	9.6
3"	300	846	500	3 ÷ 8	30000	12	9.7
2 1/2"	300	846	600	3 ÷ 8	36000	12	9.7
3"	300	846	600	3 ÷ 8	36000	12	9.7
2 1/2"	400	1100	800	3 ÷ 8	48000	9	13
3"	400	1100	800	3 ÷ 8	48000	9	13.1
4"	400	1100	800	3 ÷ 8	48000	9	13.2

Opzioni

- Ciclo di verniciatura diverso dallo Standard SA
- Per ulteriori opzioni o versioni speciali contattare SA Fire Protection

Optional

- Painting system different from Standard SA
- For additional options or special versions contact SA Fire Protection

Nota:

(1) Dipende dal tipo di schiumogeno

Note:

(1) Depending on foam concentrate type

Codice Identificativo
Identification Form

OPZIONI / OPTIONS

Mod. / / / / / / /

Quantità / Quantity

LANCIA SCHIUMA A MEDIA ESPANSIONE FISSA LSMEF
MEDIUM EXPANSION FIXED FOAM BRANCHPIPE LSMEF

TIPOLOGIA TYPE	1	Tipologia Type	Lancia portatile Portable branch pipe			LSMEF <input checked="" type="checkbox"/>			
	2	Materiale Material	Acciaio inox AISI 304 Stainless steel AISI 304			CAI70 <input type="checkbox"/>			Materiale standard Standard material
			Acciaio inox AISI 316 Stainless steel AISI 316			CAI72 <input type="checkbox"/>			
UGELLO NOZZLE	3	Materiale Material	Bronzo EN 1982 – CC491K Bronze EN 1982 – CC491K			CBG10 <input type="checkbox"/>			
			Acciaio inox AISI 316 Stainless steel AISI 316			CAI12 <input type="checkbox"/>			Materiale standard Standard material
PORTATA FLOW RATE	4	Portata a 5 bar Flow rate at 5 bar	100 l/min	200 l/min	225 l/min	10 <input type="checkbox"/>	20 <input type="checkbox"/>	22M <input type="checkbox"/>	
			250 l/min	400 l/min	450 l/min	25 <input type="checkbox"/>	40 <input type="checkbox"/>	45 <input type="checkbox"/>	
			500 l/min	600 l/min	800 l/min	50 <input type="checkbox"/>	60 <input type="checkbox"/>	80 <input type="checkbox"/>	
			Altro Other					F <input type="checkbox"/>	Specificare in Note la portata Specify in Notes the flow rate
CONNESSIONE CONNECTION	5	Tipologia Type	Filettato BSP Threaded BSP			BSP <input type="checkbox"/>			
			Raccordo istantanei Quick coupling			RC <input type="checkbox"/>			Specificare in Pos. 6 la tipologia del raccordo richiesto. Specify in Pos. 6 the type required coupling
			Flangia Flange			FL <input type="checkbox"/>			Specificare in Pos. 7 la tipologia della flangia richiesta. Specify in Pos. 7 the type required flange
RACCORDI ISTANTANEI QUICK COUPLING	6	Tipologia Type	UNI Italian	UNI 45		UNI 45 <input type="checkbox"/>			
				UNI 70		UNI 70 <input type="checkbox"/>			
			BS British			BS 336 <input type="checkbox"/>			
			STORZ German	STORZ 52		STORZ52 <input type="checkbox"/>			
				STORZ 75		STORZ75 <input type="checkbox"/>			
			DSP French	DSP 40		DSP40 <input type="checkbox"/>			
DSP 65		DSP65 <input type="checkbox"/>							
NH North American	NH 1 1/2"		NH1M <input type="checkbox"/>						
	NH 2 1/2"		NH2M <input type="checkbox"/>						

Prosegue alla pagina seguente / Continue to the next page



RACCORDI ISTANTANEI QUICK COUPLING	6	Tipologia Type	GOST Russian		GOST <input type="checkbox"/>		
			SMS Swedish		SMS <input type="checkbox"/>		
			NOR Norwegian	NOR 1 1/2"	NOR1M <input type="checkbox"/>		
				NOR 2 1/2"	NOR2M <input type="checkbox"/>		
			FLANGIA FLANGE	7	Tipologia Type	ANSI 150lb RF	1 1/2"
2"	RF2 <input type="checkbox"/>						
2 1/2"	RF2M <input type="checkbox"/>						
3"	RF3 <input type="checkbox"/>						
4"	RF4 <input type="checkbox"/>						
ANSI 150lb FF	1 1/2"	FF1M <input type="checkbox"/>					
	2"	FF2 <input type="checkbox"/>					
	2 1/2"	FF2M <input type="checkbox"/>					
	3"	FF3 <input type="checkbox"/>					
	4"	FF4 <input type="checkbox"/>					
UNI PN16	1 1/2"	UNI1M <input type="checkbox"/>					
	2"	UNI2 <input type="checkbox"/>					
	2 1/2"	UNI2M <input type="checkbox"/>					
	3"	UNI3 <input type="checkbox"/>					
	4"	UNI4 <input type="checkbox"/>					
Altro Other						F <input type="checkbox"/>	Specificare in Note la tipologia di flangia e dimensione richiesta. Specify in Notes the type of flange requested.
OPZIONI OPTIONS	8	Verniciatura Painting				Verniciatura diversa da ciclo SA standard Painting system different for SA standard	
NOTE NOTES							



NOTE
NOTES

CLIENTE / CLIENT:	PROGETTO / PROJECT:	DOC. No.:	REV.:
-------------------	---------------------	-----------	-------

EMESSO / ISSUED:	CONTROLLATO / CHECKED:	APPROVATO / APPROVED:
------------------	------------------------	-----------------------

DATA / DATE:	DATA / DATE:	DATA / DATE:
--------------	--------------	--------------